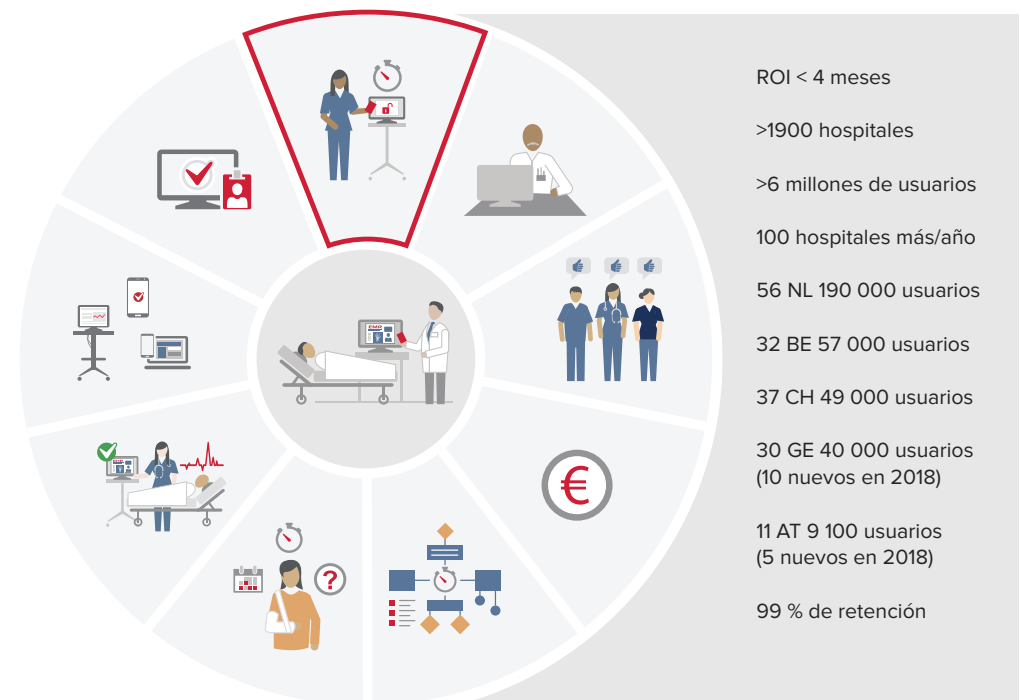


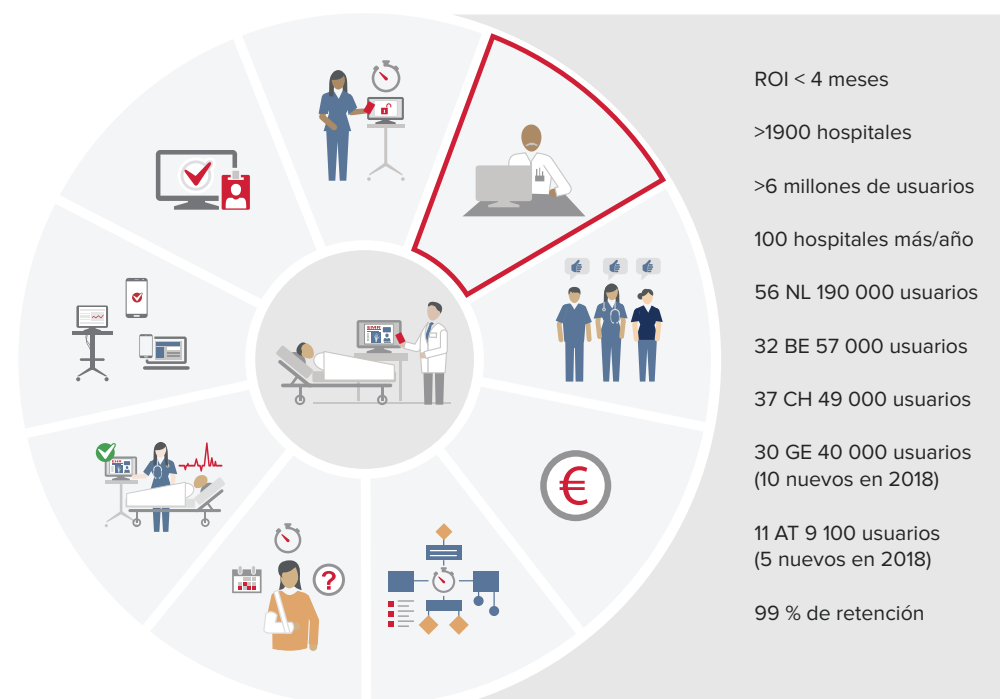
A stylized, dark blue icon of a building with a grid of windows. The word "IMAGINE..." is overlaid in orange. To the right of the building is a small dark blue square containing a white plus sign.

IMAGINE...

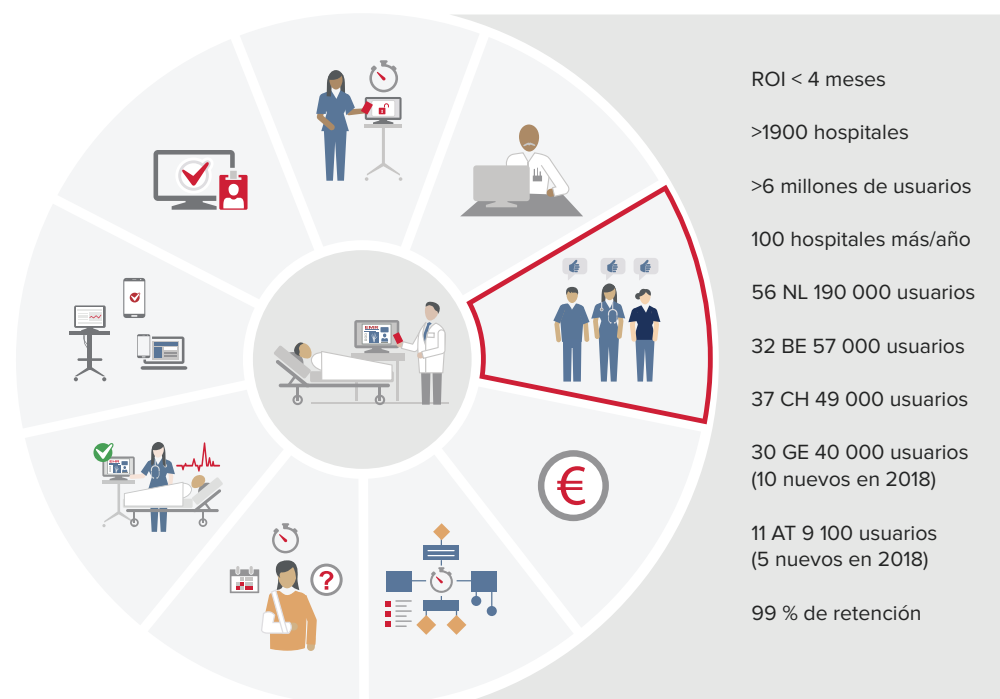
Imagine: un hospital con empleados contentos, trabajando en equipo eficazmente. Con un equipo de TI justamente valorado y personal clínico capaz de ahorrar 30-45 minutos diarios que dedicar a tareas importantes. Con procesos optimizados, costes de tratamiento menores y cumplimiento normativo garantizado. Donde la calidad de los tratamientos aumenta y los médicos no se distraen intentando iniciar sesión en el sistema.



Imagine: un departamento de TI capaz de centrar su atención en productos nuevos (p. ej. sistemas de expedientes clínicos electrónicos) o espacios de trabajo con un mínimo impacto para la plantilla, menos interrupciones en los procesos de atención sanitaria e implementaciones más sencillas, con empleados más satisfechos. Donde el soporte técnico recibe menos solicitudes de restablecimiento de contraseñas y puede dedicarse plenamente a proyectos relevantes para procesos esenciales.

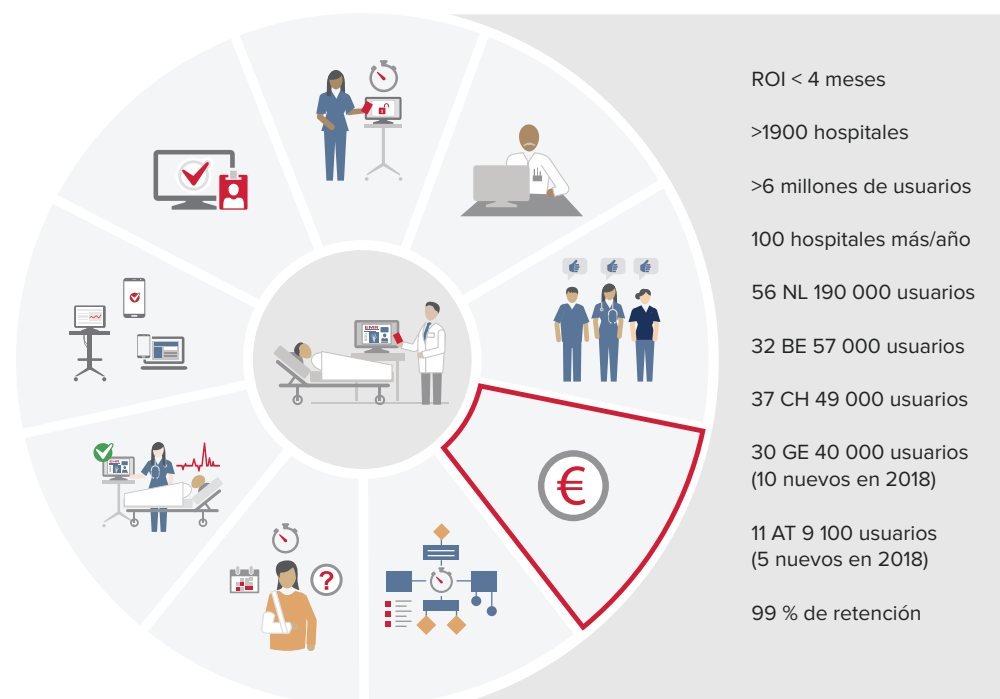


Imagine: tecnología del agrado del personal clínico. Actualmente son omnipresentes la insatisfacción y la frustración causadas por tecnologías engorrosa y por las regulaciones aplicables. Cuando la tecnología posibilita los flujos de trabajo, el personal clínico trabaja más a gusto y eso repercute en los pacientes.

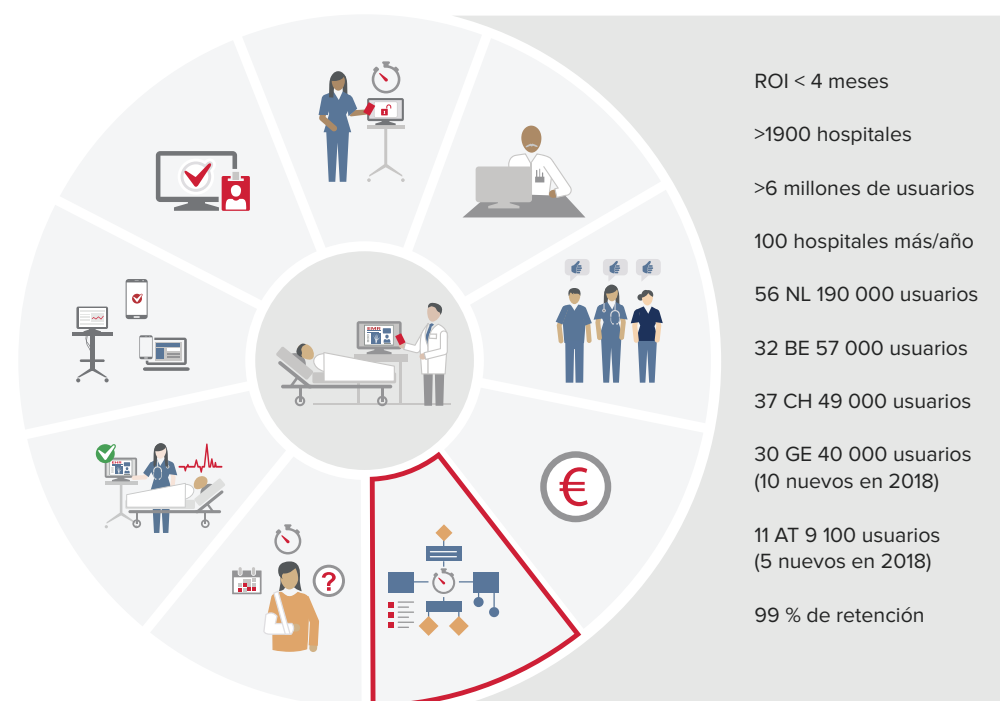


Imagine: una mejora de las finanzas de su hospital.

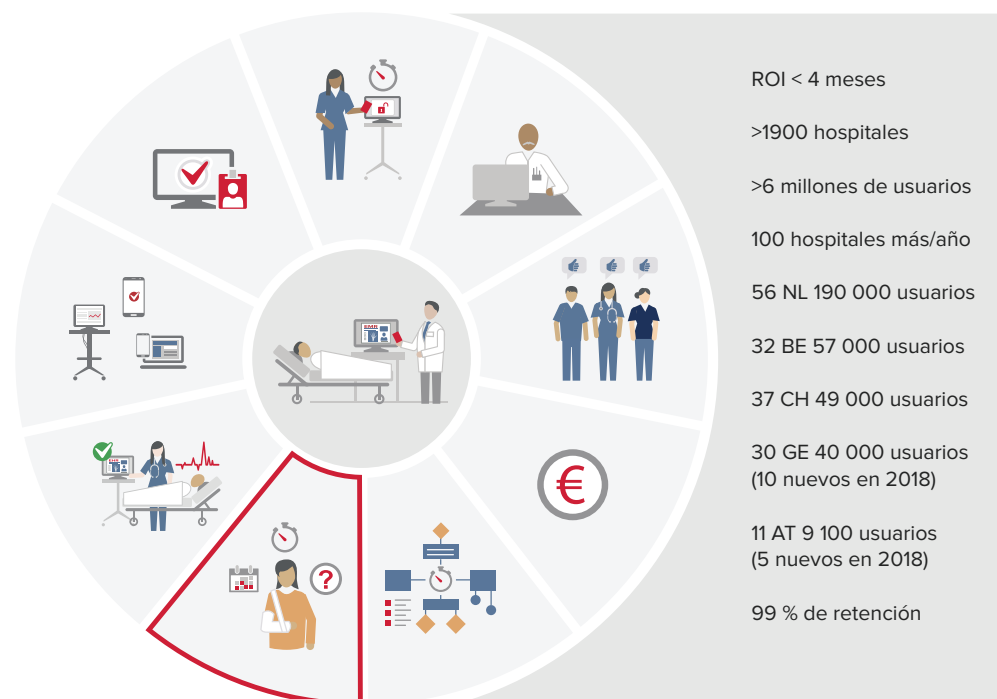
La financiación pública y de las compañías de seguros está disminuyendo, por lo que urge encontrar soluciones que reduzcan los costes y aumenten los márgenes netos por tratamiento.



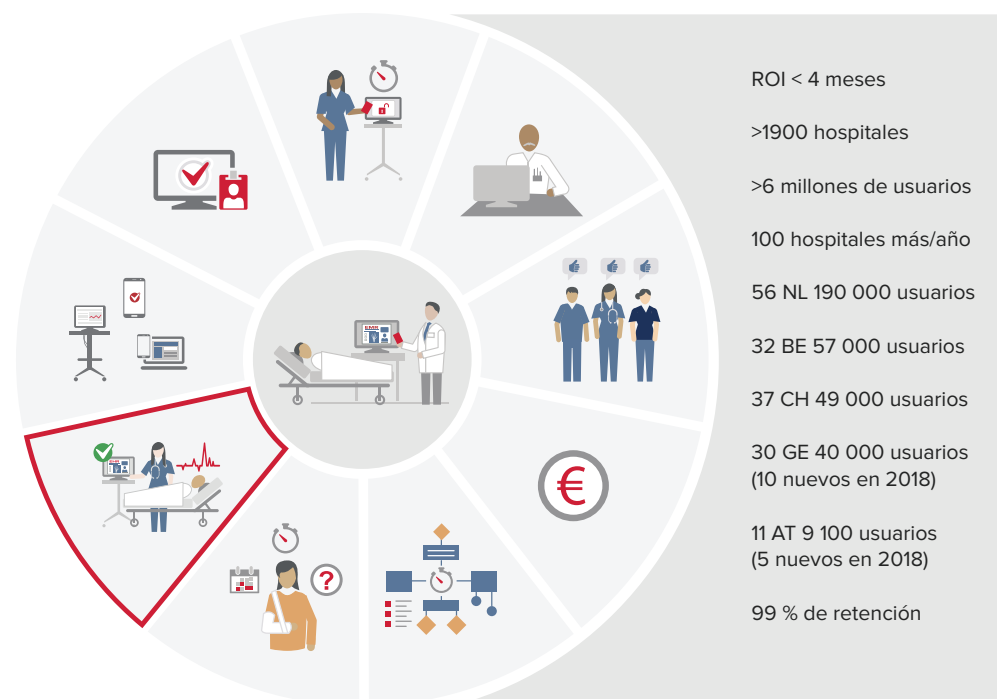
Imagine: una mejora y optimización de los flujos de trabajo, con efectos positivos en la productividad, la calidad y los costes de tratamiento. El acceso a **estaciones de trabajo, equipamiento médico, dispositivos móviles compartidos** y aplicaciones mediante credenciales individuales y las aplicaciones que exigen datos individuales son un gran lastre para el personal clínico. Los métodos de inicio de sesión, autenticación y firma de testigos rápidos y eficientes contribuyen son muy gratificantes para el personal clínico.



Imagine: más tiempo que dedicar a cuestiones vitales, como el cuidado a los pacientes y las conversaciones concernientes. Ahora los pacientes disponen de más información sobre sus afecciones y plantean cada vez más preguntas en las citas médicas. Para abordar esta tendencia y mantener el control de los horarios es crucial ahorrar tiempo donde sea posible.

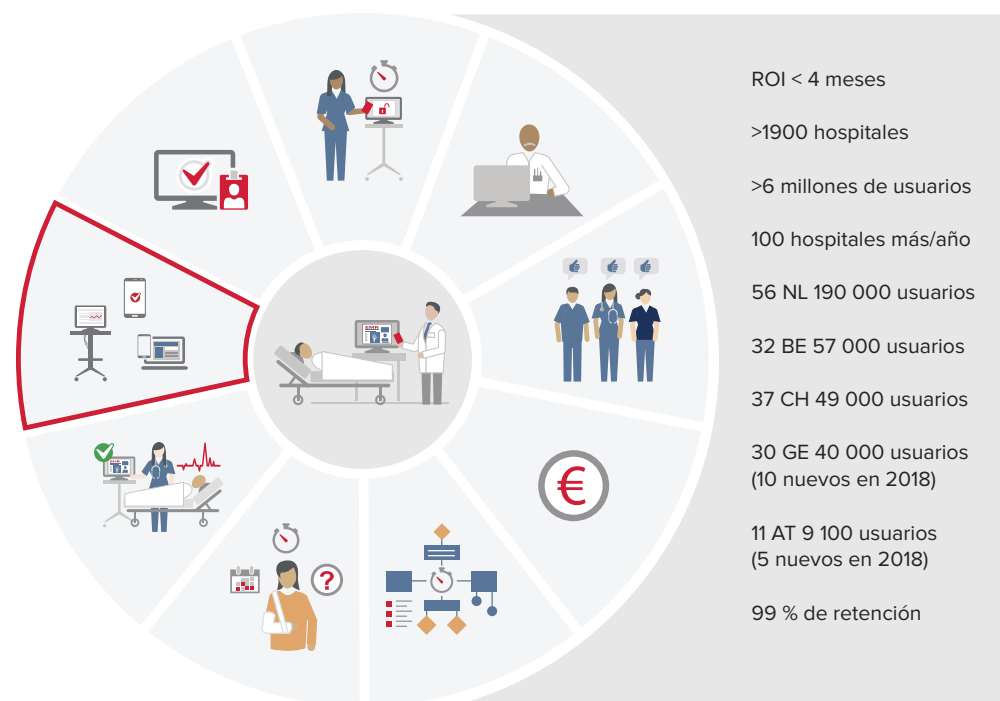


Imagine: una gestión de calidad total (GCT) facilitada. GCT es muy importante, dado el impacto directo y positivo en los costes asociados con aspectos como los errores y las quejas. Por razones de cumplimiento, seguimiento y auditoría, se necesitan credenciales individuales para acceder a expedientes clínicos electrónicos, **dispositivos móviles compartidos y equipamiento médico**. Pero los flujos de trabajo se están volviendo más complejos (por ejemplo: **tiempos de espera, firma de testigos, verificación de medicamentos y reautenticaciones**) y la introducción manual de credenciales en cada punto de acceso es un gran lastre para el personal clínico.

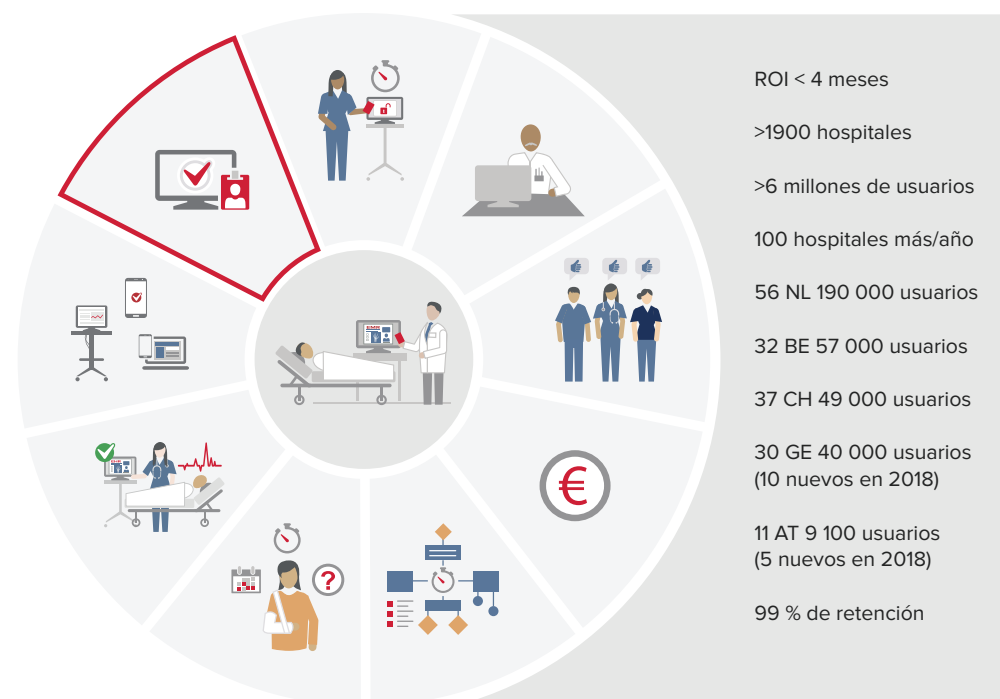


Imagine: la promoción de conductas adecuadas totalmente conformes con el cumplimiento normativo. La protección de los datos de los pacientes es una gran preocupación para los hospitales de todo el mundo y probablemente más aún tras la entrada en vigor del reglamento RGPD.

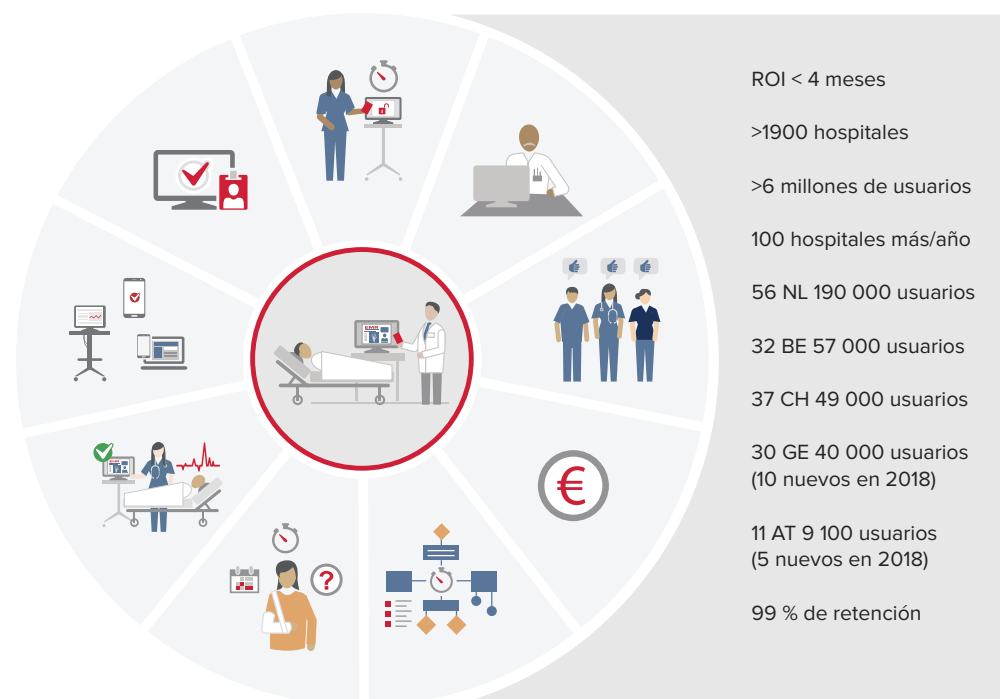
Las credenciales individuales seguras son cruciales para todos los métodos de acceso, pero también es importante garantizar procesos rápidos y racionalizados que fomenten el cumplimiento normativo **en estaciones de trabajo, equipamiento médico y dispositivos móviles compartidos.**



Imagine: poder lograr todo eso simplemente usando un distintivo que ya se esté utilizando en su organización. Se necesita una tecnología cuya implementación básica esté garantizada en el plazo de una semana, seguida de un despliegue completo en todo el hospital sin afectar apenas a las tareas cotidianas del personal de TI. Con Imprivata OneSign, todos los integrantes de la organización pueden centrarse en lo más importante: la atención al paciente.



Imagine: el logro de todas esas ventajas con Imprivata, de forma fácil y rápida. Imprivata OneSign se utiliza en más de 1900 hospitales, con más de 6 millones de usuarios en todo el mundo. Imprivata se centra en conseguir la adopción por parte de los usuarios y el éxito de estos, y su base de clientes aumenta constantemente.





Copyright © 2020 Imprivata, Inc. Reservados todos los derechos. Imprivata y OneSign son marcas registradas de Imprivata, Inc. en Estados Unidos y otros países. Todas las demás marcas comerciales pertenece a sus respectivos propietarios.